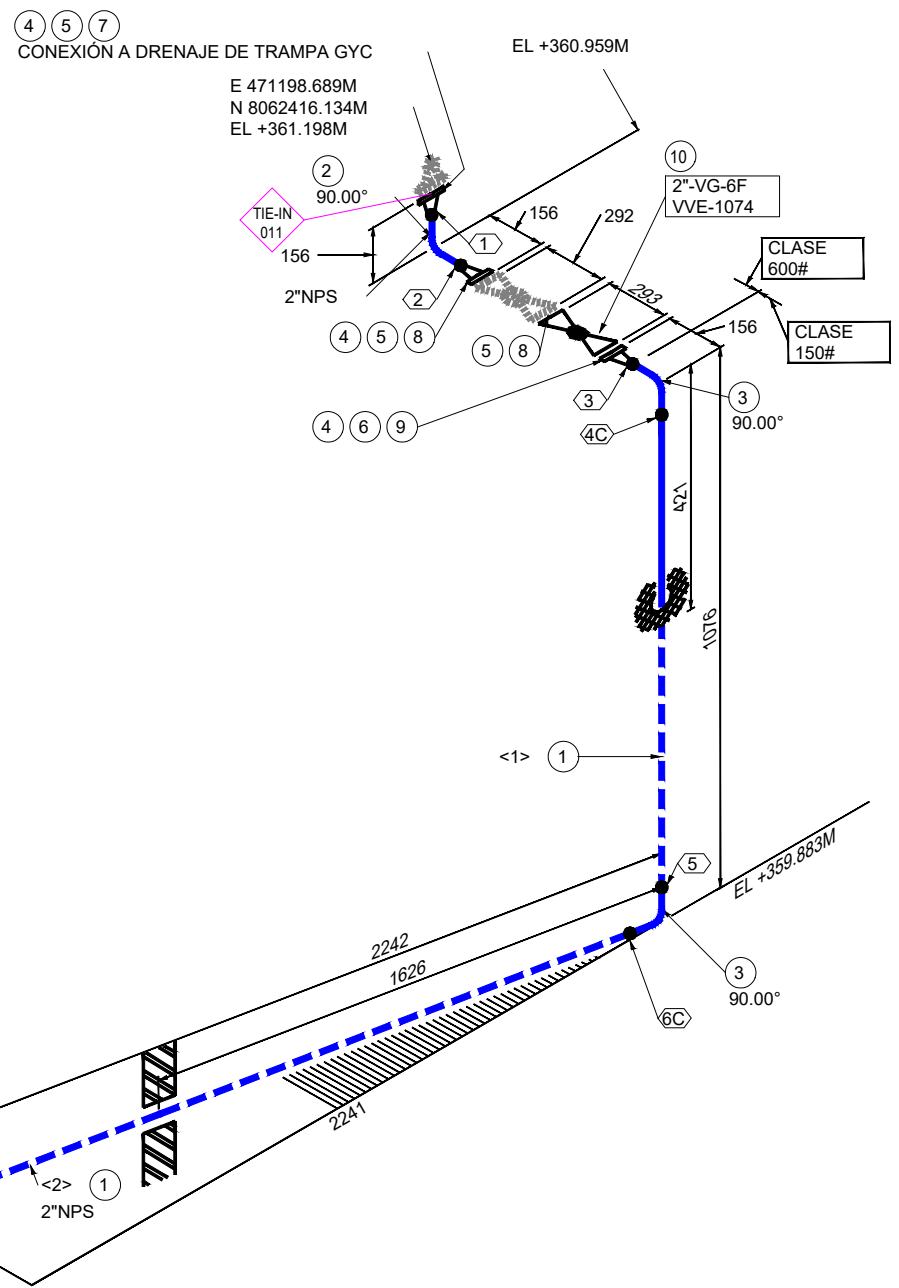


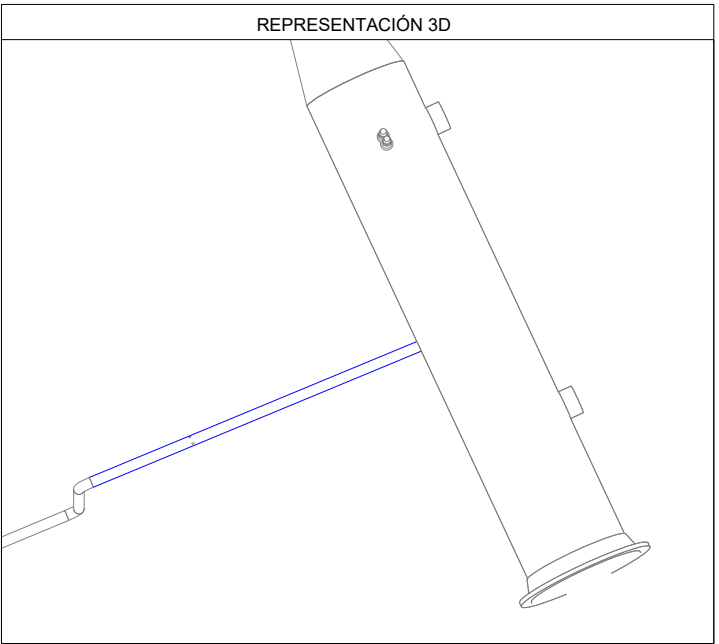
N+8°W

CONT. EN
SC-E30-ME-01-07-191 de 235
E 471199.814M
N 8062414.029M
EL +359.883M



LISTA DE MATERIALES				
No.	TAM. [pulg]	DESCRIPCIÓN	CANT. [mm][pza]	
1	2	TUBERÍA SIN COSTURA, ASTM A-106 GR. B, SCH. 80, ASME B36.10, BW.	3091 mm	
2	2	CODO 90° RL, ASTM A-234 GR. WPB, SCH. 80, ASME B16.9, BW.	1	
3	2	CODO 90° RL, ASTM A-234 GR. WPB, SCH. 80, ASME B16.9, BW.	2	
4	2	BRIDA WN/RF, ASTM A-105, SCH. 80, 600#, ASME B16.5	3	
5	2	EMPAQUETADURA, 304SS ESPIRALADA ANILLO CENTRADOR INTERNO Y EXTERNO / SIN ASBESTOS, 600#, ASME B16.20, e=1/8"	3	
6	2	KIT DIELECTRICO, TIPO VCS, NÚCLEO SS 316, REVESTIMIENTO NEMA G-10, SELLO PTFE, e=0260", 600#	1	
7	5/8	(8) ESPARRAGOS C/2 TUERCAS, ASTM A-193 Gr. B7 ZINC, ASME B18.2.1/A-194 Gr. 2H ZINC, ASME B18.2.2, (2"-600#) (DIAM=5/8" LG=120MM)	1	
8	5/8	(8) ESPARRAGOS C/2 TUERCAS, ASTM A-193 Gr. B7 ZINC, ASME B18.2.1/A-194 Gr. 2H ZINC, ASME B18.2.2, (2"-600#) (DIAM=5/8" LG=108MM)	2	
9	5/8	(8) ESPARRAGOS C/2 TUERCAS, ASTM A-193 Gr. B7 ZINC, ASME B18.2.1/A-194 Gr. 2H ZINC, ASME B18.2.2, (2"-600#) (DIAM=5/8" LG=125MM)	1	
10	2	VÁLVULA GLOBO, BONETE ABULONADO, API 600 / API 602 / API 623, 600#, RF, CUERPO ASTM A-105, DISCO AISI 410	1	

LISTA DE CORTE				
PZA.	TAM.	LONG.	EXT. 1	EXT. 2
<1>	2"	925	BISELADO	BISELADO
<2>	2"	2166	BISELADO	BISELADO



Av. Doble Vía a la Guardia, Km. 3½, entre 4to y 5to Anillo
+591-3-3529270
+591-3-3523713

http://www.bolinter.com
bolinter@bolinter.com

Presión de Diseño: 285 Psig Temp. de Diseño: 100° F	Presión de Operación: 40 Psig Tratamiento Térmico: No	Min. Presión Prueba: 428 Psig Hidráulica <input checked="" type="checkbox"/> Neumática <input type="checkbox"/>
Pintura: Si <input checked="" type="checkbox"/> No <input type="checkbox"/>	Aislación: Si <input type="checkbox"/> No <input checked="" type="checkbox"/>	END: 100% Servicio: Drenaje de Condensado

SIMBOLOGÍA			
Tub. Nueva Aérea	Continución de Línea	Ítem	N° Juntas
Tub. Nueva Ent.	Sentido de Flujo		
Tub. Exist. Aérea			
Tub. Exist. Ent.			
Junta Soldada	Cambio de Condición Aéreo/Enterrado	Instrumento	Tie-In
Junta Enchufe			
Junta Roscada			

NOTAS GENERALES	
1. Medidas en Milímetros a Menos que se Especifique lo Contrario.	2. Código de Diseño ASME B31.8.

YPFB TRANSPORTE S.A.	
GERENTE DE PROY.: Ivan Meneses	
REVISOR 1: Jafeth Acha	
REVISOR 2: Felix Zarate	
REVISOR 3: Walter Escobar	
CONTRATISTA	
GERENTE DE PROY.: Franklin Argandoña	
REVISOR 1: Wilbert Mendez	
REVISOR 2: Jorge Togo	
REVISOR 3: Rudy Monasterio	

02/Sep/24	R. Mendoza	R. Monasterio	J. Togo	F. Argandoña	1	Conforme a Obra	Bolinter Ltda.
07/May/24	B. Sandóval	R. Monasterio	W. Chávez	F. Argandoña	0	Aprobado para Construcción	Bolinter Ltda.
FECHA	DIBUJO	Calidad REVISOR	Técnico APROBÓ	REV.N°	DESCRIPCIÓN		EMPRESA
					Ubicación: Colpa - Belgica (SCZ)		
					Etapa: Conforme a Obra		Código: SC-E30-ME-01-07-196 de 235
Proyecto:					Ingeniería y Construcción para el proyecto Estación de Compresión Colpa Fase I		
Título del Plano:					Isométrico 2"-0.218-B(D-1)-9025 Sistema de Drenaje de Condensado VVE-1074		
					Escala: S/E		
					Formato: Tabloide: 279 mm x 432 mm		